



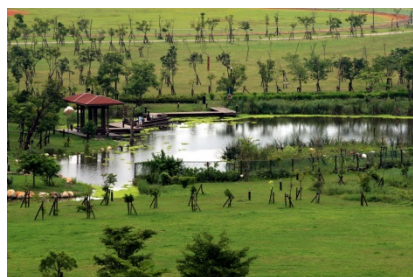
國立高雄大學應用數學系

106學年度碩士班招生

It's GREAT!

國立高雄大學應用數學系碩、博士班，銜接國際應用數學研發趨勢，配合高科技產業走向，以機率統計、組合數學、科學計算為主要發展重點，培育應用數學與相關跨領域之專業人才。本系碩、博士班報考學生背景包含數學、電機、機械、水利、資訊、環工、生物等不同領域，歡迎理、工、電機、資訊、管理等各科系同學報考。本系除招收一般生外，亦招收在職生，歡迎有志研究進修的在職人士踴躍報考。

本系發展快速穩健，充滿活力與衝勁。教授群具高度研究與教學熱忱，研究能量斐然可觀。擁有一流師資、一流課程、一流設備以及非常溫馨的學習與研究環境。研究主題橫跨多項領域，並密切與國內外頂尖學術單位合作交流，更擁有嶄新先進的數位學習空間。透過「新世代數位研究與學習格網」計畫（GREAT Project：Grid for REsearch And Teaching），全面串接專業知識、研究人員、計算資源與資訊科技，架構出鼓勵互動與合作的學習環境，藉以建構、內化並創造知識。配合本系科學計算實驗室、多功能數位教室、主動式學習研討室與數位迴廊等設施，在融合人文精神與數位科技的環境中，激發出多元研究創意與人性思維。



碩士班（99學年度起首次招收在職生）

一、報名日期與方式：一律採網路報名。

（一）報名系統開放時間：2016年12月15日(四)起至2017年1月12日(四)止。

（二）繳交報名費截止日：2017年1月13日(五)止。

二、考試日期：2017年2月8日（三）

三、考試地點：高雄考區---國立高雄大學（高雄市楠梓區高雄大學路700號）；

台北考區：國立台灣大學社會科學院（臺北市大安區羅斯福路四段一號）

四、考試科目：微積分、線性代數

五、招生名額：一般生6名、在職生2名

參考書目

微積分：

1. Calculus: One and Several Variables, by Satunino L. Salas, Einar Hille, Garret J. Etgen, 10th Edition.
2. Calculus Early Transcendentals, by James Stewart, 6e, Brooks/Cole, 2007.
3. Calculus, Ron Larson and Bruce Edwards, 10th edition

線性代數：

1. Linear Algebra with Applications, by O. Bretscher, 4th edition.
2. Linear Algebra, by John B. Fraleigh and Raymond A. Beauregard, 3rd edition.

核心師資

職 稱	姓 名	最 高 學 歷	學 術 專 長
教授兼系主任	吳宗芳	國立清華大學數學博士	偏微分方程、分析
教 授	施信宏	國立成功大學數學博士	機率、泛函分析、微分方程
教 授	陳晴玉	英國帝國學院數學博士	生物數學、固體力學
教 授	郭岳承	國立清華大學數學博士	矩陣理論、特徵值反問題
教授兼統計學研究所所長	黃士峰	國立中山大學統計博士	財務工程、選擇權定價理論、風險管理
副 教 授	張惠蘭	國立交通大學數學博士	圖型理論、群試設計、最優分割
助 理 教 授	鄭斯恩	美國密西根州立大學數學博士	代數組合學、編碼學、圖論
助 理 教 授	林英杰	國立中央大學數學系博士	偏微分方程、調和分析
助 理 教 授	曾昱豪	國立交通大學應用數學系博士	數學建模、科學計算、流體力學、偏微分方程
助 理 教 授	張志鴻	國立交通大學應用數學系博士	動態系統、遍歷論、多層神經網絡、細胞自動機
助 理 教 授	劉青松	國立清華大學數學系博士	矩陣計算、張量理論及計算



國立高雄大學應用數學系·811 高雄市楠梓區高雄大學路700號·電話：(07) 5919345·傳真：(07) 5919344
電子郵件：math@nuk.edu.tw·應用數學系首頁：http://www.math.nuk.edu.tw